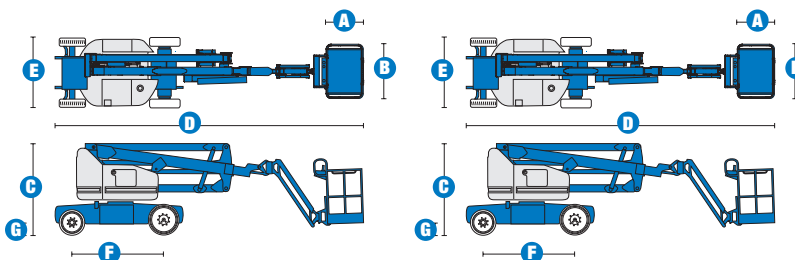


## Especificaciones



MODELOS	Z™-40/23 N	Z™-40/23 N RJ
<b>DIMENSIONES</b>		
Altura máxima de trabajo*	14,32 m	14,32 m
Altura máxima de la plataforma	12,32 m	12,32 m
Alcance máximo horizontal	6,91 m	6,91 m
Altura de articulación	6,48 m	6,48 m
<b>A</b> Longitud de la cesta	0,76 m	0,76 m
<b>B</b> Ancho de la cesta	1,42 m	1,17 m
<b>C</b> Altura – replegada	1,98 m	1,98 m
<b>D</b> Longitud – replegada	6,53 m	6,53 m
<b>E</b> Ancho	1,50 m	1,50 m
<b>F</b> Distancia entre ejes	1,96 m	1,96 m
<b>G</b> Altura libre sobre el suelo – centro	0,18 m	0,18 m

<b>PRODUCTIVIDAD</b>		
Capacidad de elevación	227 kg	227 kg
Rotación de la cesta	180°	180°
Rotación del plumín	130° (positivo/negativo de +70°/-60°) – modelos N y N RJ 180° (izquierda/derecha de 2x90°) – modelo N RJ	
Rotación de la torreta	355° no continua	355° no continua
Voladizo posterior	0,13 m	0,13 m
Velocidad de traslación – replegada	7,2 km/h	7,2 km/h
Velocidad de traslación – elevada**	1,1 km/h	1,1 km/h
Pendiente superable***	30 %	30 %
Radio de giro – interior	0,87 m	0,87 m
Radio de giro – exterior	3,20 m	3,20 m
Controles	24 V DC Proporcionales	24 V DC Proporcionales
Neumáticos que no marcan – delanteros	56x18x45 cm	56x18x45 cm
Neumáticos que no marcan – traseros	64x18x45 cm	64x18x45 cm

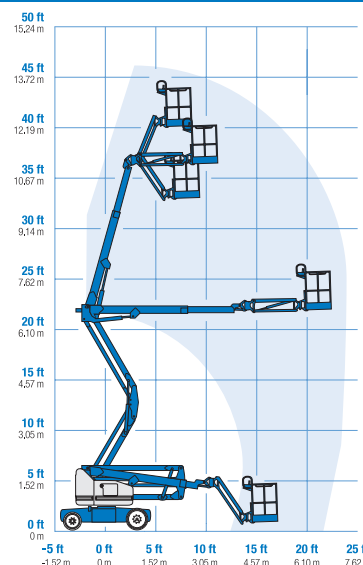
<b>POTENCIA</b>		
Fuente de alimentación	48 V DC (8 baterías de 6V, 350 Ah)	48 V DC (8 baterías de 6V, 350 Ah)
Sistema de traslación	29 V 3 fases AC	29 V 3 fases AC
Bomba de emergencia eléctrica	24 V DC	24 V DC
Capacidad del tanque hidráulico	30,2 L	30,2 L

<b>PESO****</b>		
CE	6 908 kg	6 940 kg

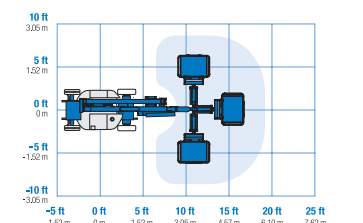
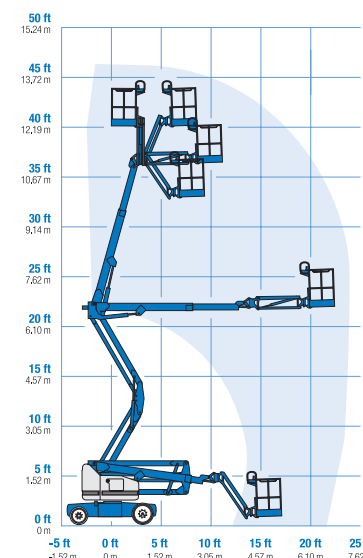
**CUMPLE CON LAS NORMAS** CE EN 280, PB10-611-03  
(y los requerimientos del país donde se suministra la máquina)

\* Altura de trabajo = Altura de la plataforma + 2 m  
 \*\* En modo elevación, la máquina está diseñada para operaciones en firme  
 \*\*\* Ver el manual del operario sobre la traslación en pendientes  
 \*\*\*\* El peso varía en función de las opciones y de los requerimientos del país

### DIAGRAMA DE TRABAJO Z™ 40/23 N



### DIAGRAMA DE TRABAJO Z™ 40/23 N RJ



# Características

**PARA TRABAJAR EN LUGARES DE DIFÍCIL ACCESO A GRANDES ALTURAS.**

## CESTAS

- Cesta de acero de 1,42m en el modelo Z-40 N – estándar
- Cesta de acero de 1,17m en el modelo Z-40 N RJ – estándar
- Cesta de acero de 1,17m – en opción en el modelo Z-40 N
- Cesta con puerta abatible – opción en los dos modelos

## POTENCIA

- 48 V DC (8 baterías de 6 V, 350 Ah)
- Cargador de baterías incorporado
- Indicador de carga de las baterías y interruptor por bajo voltaje
- Bomba de emergencia eléctrica 12 V

## CONDUCCIÓN

- 4x2
- Nuevo sistema de translación con baterías DC asociadas a un motor AC
- Ruedas motrices independientes
- Sistema de variación de velocidad
- Radio de giro corto de 0,87m para excelente maniobrabilidad

## NEUMÁTICOS

- Neumáticos que no marcan el suelo – estándar

## ESPECIFICACIONES

### Z™-40/23 N

- Altura de trabajo de 14,32m
- Alcance horizontal 6,91m
- Altura de la articulación del brazo de 6,48 m
- Capacidad de carga de 227kg
- Ancho de 1,50m
- Equipada con plumín de 1,22m con un margen de trabajo de ° para situarse 68° por encima y 60° por debajo de la horizontal.

### Z™-40/23 N RJ

- Altura de trabajo de 14,32m
- Alcance horizontal 6,91m
- Altura de la articulación del brazo de 6,48 m
- Capacidad de carga de 227kg
- Ancho de 1,50m
- Equipada con plumín giratorio de 1,22m con un margen de trabajo de 128° para situarse 70° por encima y 60° por debajo de la horizontal asociado a un movimiento izquierda/derecha de dos veces 90°
- Controles completamente proporcionales
- Interruptor de dirección acoplado al joystick de translación
- Plataforma con nivelación automática
- Sistema de activación de la translación cuando la torreta está orientada
- Concepción del brazo doble paralelogramo para trabajar a lo largo de un plan vertical sin tener que desplazar la máquina
- Menor oscilación del brazo principal tanto en posición replegada como elevada
- Rotación hidráulica de la cesta
- 355° de rotación hidráulica de la torreta (no continua)
- Cableado AC a la plataforma
- Bocina
- Alarma de inclinación
- Alarma de descenso
- Cuenta horas
- Sistema de diagnóstico incorporado
- Sistema de sobrecarga – cumple con las directivas CE EN 280



## OPCIONES Y ACCESORIOS

- Puerta de acceso abatible en la cesta
- Rejilla de protección anti caída (a media altura) al rededor de la cesta
- Toma de aire en la cesta
- Bandeja para herramientas
- Porta lamparas fluorescentes
- Soporte para tubos (un par)
- Luz intermitente
- Alarma de desplazamiento
- Luces de trabajo en la cesta
- Cubierta de los controles de la cesta
- Aceite hidraulico biodegradable
- Aceite resistente al fuego
- Inversor AC/DC

## United Kingdom

The Maltings  
Wharf Road  
Grantham NG31 6BH  
UK  
Tel +44 (0)1476 584333  
Fax +44 (0)1476 584334

## Genie Ibérica

C/ Gaià, 31 – Pol. Ind. Pla d'en Coll  
08110 Montcada i Reixac  
Barcelona  
España  
Tel: + 34 93 572 50 90  
Fax: + 34 93 572 50 91

## Distribuido por :